

КАРТА (ПЛАН)**Граница д. Лесной Бор**

(наименование объекта землеустройства)

Титульный лист**1. Сведения о заказчике землеустроительных работ:****О физическом лице:**

Фамилия, имя, отчество (отчество указывается при наличии)

О юридическом лице, органе государственной власти, органе местного самоуправления:

Полное наименование

Страна регистрации (инкорпорации) (указывается в отношении иностранного юридического лица)

фамилия и инициалы уполномоченного представителя, его должность, реквизиты доверенности (если представитель действует по доверенности)

Подпись

Дата

Место для оттиска печати заказчика

2. Сведения об исполнителе землеустроительных работ:**Об индивидуальном предпринимателе:**

Фамилия, имя, отчество (отчество указывается при наличии)

Идентификационный номер налогоплательщика

Контактный телефон и почтовый адрес

Номер квалификационного аттестата кадастрового инженера (если исполнителем является кадастровый инженер)

О юридическом лице:

Полное наименование

Акционерное общество Акционерное общество "Республиканский центр пространственных данных "Кадастр"

Основной государственный регистрационный номер

1071323000429

Контактный телефон и почтовый адрес

431350, Мордовия Респ, Ковылкино г, Пролетарская ул, 2Б ДОМ

Фамилия и инициалы уполномоченного представителя, его должность, реквизиты доверенности (если представитель действует по доверенности)

Сведения о кадастровом инженере

Волкова Татьяна Ивановна, квалификационный аттестат № 13-12-132

Подпись

Дата

« » 20 г.

Место для оттиска печати лица, составившего карту (план) объекта землеустройства

3. Сведения о согласовании карты (плана) объекта землеустройства:

КАРТА (ПЛАН)**Граница д. Лесной Бор**

(наименование объекта землеустройства)

Титульный лист

Полное наименование органа (организации), с которым осуществляется согласование, фамилия и инициалы уполномоченного лица, его должность

Реквизиты письма (дата и номер, если согласование оформлено в виде письма)

Подпись

Дата

Место для оттиска печати органа (организации), с которым осуществляется согласование

4. Информация о передаче карты (плана) объекта землеустройства в государственный фонд данных, полученных в результате проведения землеустройства:

Регистрационный №

Дата передачи

«__» _____ 20__ г.

(наименование органа (организации), осуществляющего хранение землеустроительной документации)

КАРТА (ПЛАН)

Граница д. Лесной Бор

(наименование объекта землеустройства)

№ п/п	Содержание	Номера листов
1	2	3

КАРТА (ПЛАН)***Граница д. Лесной Бор***

(наименование объекта землеустройства)

Основания для проведения землеустроительных работ и исходные данные**Перечень документов**

№ п/п	Наименование и реквизиты документа	Сведения об органе (организации), подготовившем или принявшем документ
1	2	3
0		

КАРТА (ПЛАН)
Граница д. Лесной Бор

(наименование объекта землеустройства)

Сведения об объекте землеустройства

№ п/п	Характеристики объекта землеустройства	Описание характеристик
1	2	3
1	Местоположение объекта землеустройства	Граница д Лесной Бор
2	Площадь объекта землеустройства ± величина погрешности определения площади ($P \pm \Delta P$)	$274\,426\text{ м}^2 \pm 1\,833\text{ м}^2$
3	Иные характеристики объекта землеустройства	Вид объекта реестра границ: Граница населенного пункта

КАРТА (ПЛАН)
Граница д. Лесной Бор

(наименование объекта землеустройства)

Сведения о местоположении границ объекта землеустройства

1. Система координат МСК-13, зона 1

2. Сведения о характерных точках границ объекта землеустройства

Обозначение характерных точек границы	Координаты, м		Метод определения координат и средняя квадратическая погрешность положения характерной точки (Mt), м	Описание закрепления точки
	X	Y		
1	2	3	4	5
1	424 282,21	1 158 586,44	Картометрический метод, 1,00	—
2	424 302,46	1 158 539,59		
3	424 264,56	1 158 526,19		
4	424 175,61	1 158 512,08		
5	424 188,60	1 158 466,42		
6	424 257,61	1 158 473,51		
7	424 284,35	1 158 405,46		
8	424 316,06	1 158 425,15		
9	424 336,95	1 158 444,83		
10	424 328,87	1 158 470,22		
11	424 374,81	1 158 482,81		
12	424 422,86	1 158 395,48		
13	424 483,92	1 158 422,65		
14	424 479,20	1 158 438,80		
15	424 479,59	1 158 452,97		
16	424 515,09	1 158 468,41		
17	424 517,61	1 158 479,11		
18	424 482,49	1 158 505,57		
19	424 470,92	1 158 528,49		
20	424 515,29	1 158 548,54		
21	424 528,22	1 158 525,57		
22	424 536,08	1 158 511,28		
23	424 543,91	1 158 506,66		
24	424 560,86	1 158 512,37		
25	424 579,37	1 158 486,18		
26	424 590,39	1 158 484,87		
27	424 602,52	1 158 493,28		
28	424 618,23	1 158 489,83		
29	424 658,27	1 158 500,22		
30	424 691,29	1 158 519,22		
31	424 685,91	1 158 528,97		
32	424 715,01	1 158 548,49		
33	424 744,16	1 158 575,60		
34	424 759,50	1 158 592,01		
35	424 779,12	1 158 604,06		
36	424 785,88	1 158 609,35		
37	424 818,34	1 158 648,63		
38	424 861,36	1 158 697,92		
39	424 876,07	1 158 726,01		
40	424 903,68	1 158 795,49		
41	424 956,66	1 158 838,68		
42	424 969,21	1 158 837,49		
43	425 027,98	1 158 892,04		
44	425 005,10	1 158 936,74		
45	424 977,23	1 158 918,53		
46	424 948,77	1 158 971,39		

КАРТА (ПЛАН)
Граница д. Лесной Бор

(наименование объекта землеустройства)

Сведения о местоположении границ объекта землеустройства

1	2	3	4	5
47	424 874,20	1 158 941,74	Картометрический метод, 1,00	—
48	424 867,15	1 158 952,16		
49	424 809,48	1 158 927,14		
50	424 765,72	1 158 986,92		
51	424 738,82	1 158 972,18		
52	424 727,39	1 158 989,31		
53	424 705,23	1 158 975,04		
54	424 711,67	1 158 965,04		
55	424 691,66	1 158 952,90		
56	424 693,09	1 158 947,90		
57	424 670,26	1 158 933,69		
58	424 676,40	1 158 923,43		
59	424 659,79	1 158 914,02		
60	424 621,78	1 158 979,22		
61	424 576,20	1 158 956,07		
62	424 563,64	1 158 963,97		
63	424 531,81	1 158 958,61		
64	424 516,00	1 158 943,35		
65	424 506,81	1 158 920,77		
66	424 515,70	1 158 880,20		
67	424 486,28	1 158 850,03		
68	424 492,97	1 158 835,61		
69	424 476,67	1 158 821,62		
70	424 483,63	1 158 802,63		
71	424 336,21	1 158 725,32		
72	424 317,31	1 158 746,70		
73	424 308,73	1 158 742,41		
74	424 280,86	1 158 788,11		
75	424 268,71	1 158 778,83		
76	424 252,28	1 158 808,81		
77	424 242,99	1 158 801,67		
78	424 187,96	1 158 870,93		
79	424 114,11	1 158 812,20		
80	424 110,54	1 158 783,67		
81	424 081,79	1 158 757,30		
82	424 190,63	1 158 642,66		
83	424 209,68	1 158 626,71		
84	424 260,44	1 158 598,45		
1	424 282,21	1 158 586,44		

3. Сведения о характерных точках части (частей) границы объекта землеустройства

1	2	3	4	5
—	—	—	—	—

4. Сведения о частях границ объекта землеустройства, совпадающих с местоположением внешних границ природных объектов и (или) объектов искусственного происхождения

Обозначение части границы		Описание прохождения части границы
от точки	до точки	
1	2	3
—	—	—

КАРТА (ПЛАН)
Граница д. Лесной Бор

(наименование объекта землеустройства)

Сведения о местоположении измененных (уточненных) границ объекта землеустройства

1. Система координат МСК-13, зона 1

2. Сведения о характерных точках границ объекта землеустройства

Обозначение характерных точек границы	Существующие координаты, м		Измененные (уточненные) координаты, м		Метод определения координат и средняя квадратическая погрешность положения характерной точки (Mt), м	Описание закрепления точки
	X	Y	X	Y		
1	2	3	4	5	6	7
—	—	—	—	—	—	—

3. Сведения о характерных точках части (частей) границы объекта землеустройства

1	2	3	4	5	6	7
—	—	—	—	—	—	—

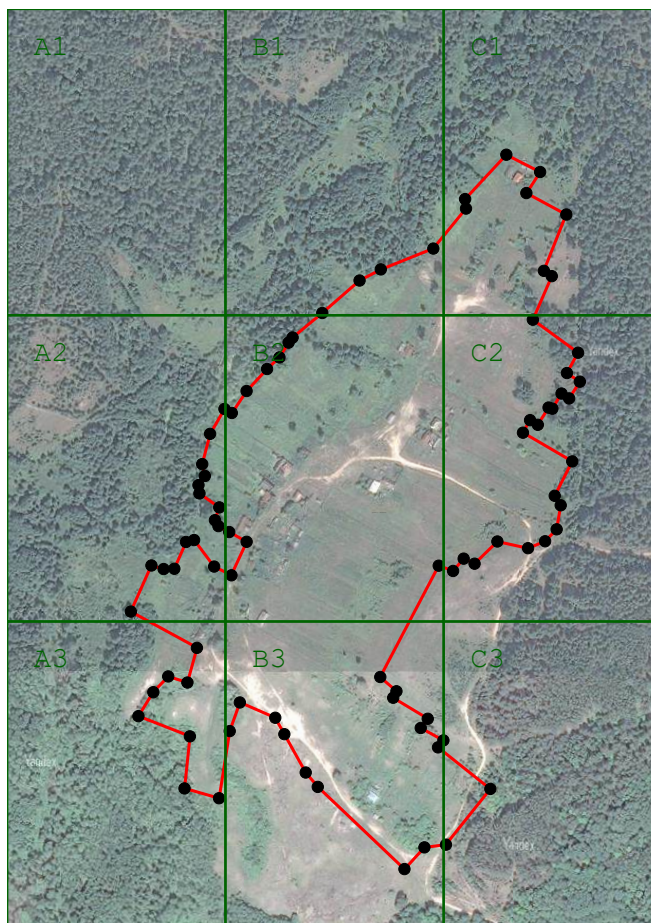
4. Сведения о частях границ объекта землеустройства, совпадающих с местоположением внешних границ природных объектов и (или) объектов искусственного происхождения

Обозначение части границы		Существующее описание прохождения части границы	Измененное (уточненное) описание прохождения части границы
от точки	до точки		
1	2	3	4
—	—	—	—

КАРТА (ПЛАН)
Граница д. Лесной Бор




(наименование объекта землеустройства)

План границ объекта землеустройства



Масштаб 1:10 000

Используемые условные знаки и обозначения:

-  - Вновь образованная часть границы, сведения о которой достаточны для определения ее местоположения
-  - Характерная точка границы, сведения о которой позволяют однозначно определить ее положение на местности
-  - граница земельного участка по сведениям ЕГРН

Подпись _____ Дата « ____ » _____ 20 ____ г.

Место для оттиска печати лица, составившего карту (план) объекта землеустройства

КАРТА (ПЛАН)
Граница д. Лесной Бор

(наименование объекта землеустройства)

План границ объекта землеустройства

A1



Масштаб 1:2 000

Подпись _____ Дата « _____ » _____ 20 ____ г.

Место для оттиска печати лица, составившего карту (план) объекта землеустройства

КАРТА (ПЛАН)
Граница д. Лесной Бор

(наименование объекта землеустройства)

План границ объекта землеустройства



Масштаб 1:2 000

Подпись _____ Дата « ____ » _____ 20 ____ г.

Место для оттиска печати лица, составившего карту (план) объекта землеустройства

КАРТА (ПЛАН)
Граница д. Лесной Бор

(наименование объекта землеустройства)

План границ объекта землеустройства



Масштаб 1:2 000

Подпись _____ Дата « ____ » _____ 20 ____ г.

Место для оттиска печати лица, составившего карту (план) объекта землеустройства

КАРТА (ПЛАН)
Граница д. Лесной Бор

(наименование объекта землеустройства)

План границ объекта землеустройства



Масштаб 1:2 000

Подпись _____ Дата « ____ » _____ 20 ____ г.

Место для оттиска печати лица, составившего карту (план) объекта землеустройства

КАРТА (ПЛАН)
Граница д. Лесной Бор

(наименование объекта землеустройства)

План границ объекта землеустройства



Масштаб 1:2 000

Подпись _____ Дата « ____ » _____ 20 ____ г.

Место для оттиска печати лица, составившего карту (план) объекта землеустройства

КАРТА (ПЛАН)
Граница д. Лесной Бор

(наименование объекта землеустройства)

План границ объекта землеустройства



Масштаб 1:2 000

Подпись _____ Дата « ____ » _____ 20 ____ г.

Место для оттиска печати лица, составившего карту (план) объекта землеустройства